

HSV 系列手滑阀

● 产品特性

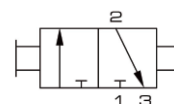
1、该阀是一种二位三通手动滑阀，常接管道中用作气源开关，当气源关闭的同时，气动系统中的气压亦即排空。



● 订购代码



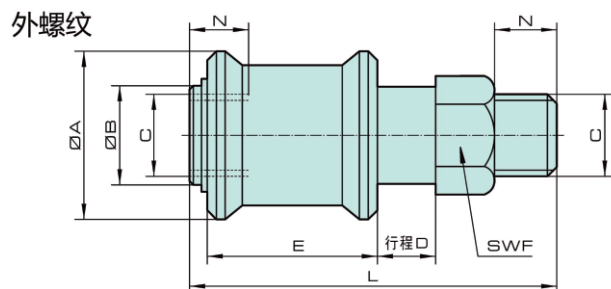
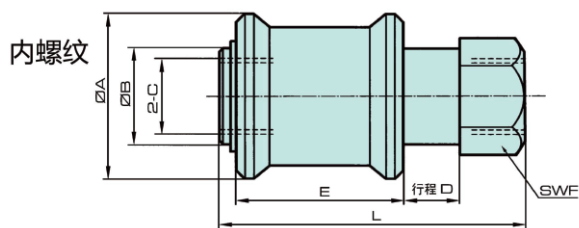
● 图形符号



● 技术参数

型号	HSV-01	HSV-02	HSV-03	HSV-04
接管口径	G1/8"	G1/4"	G3/8"	G1/2"
通径	4mm	7mm	10mm	12mm
工作介质	经过滤的压缩空气			
工作压力	0~1.0MPa			
环境温度	-20~70℃			
操作力	20N			

● 外形尺寸



● 尺寸表

型号/符号	A	B	C	D	E	F	L
HSV-01N	20	13	G1/8	5.5	20	14	32
HSV-02N	27	18	G1/4	9.5	32	19	48
HSV-03N	30	21	G3/8	9.5	32	22	48
HSV-04N	38	24	G1/2	17	40	27	70

型号/符号	A	B	C	D	E	F	N	L
HSV-01	20	13	G1/8	5.5	20	14	6	38
HSV-02	27	18	G1/4	9.5	32	19	10	58
HSV-03	30	21	G3/8	9.5	32	22	10	58
HSV-04	38	24	G1/2	17	40	27	10	80